

# PORTEFEUILLES EMBLÈME

## EMPIRE VIE<sup>MD</sup>

Les portefeuilles Emblème Empire Vie vous permettent de simplifier et de diversifier vos placements au moyen d'une seule décision. Ils ont également le potentiel d'accroître votre rendement et de réduire la volatilité au minimum. Vous n'avez qu'à choisir celui qui correspond le mieux à votre profil d'investisseur.

### Pourquoi investir dans les portefeuilles

#### 1. Diversification instantanée

Vous n'avez qu'une seule décision à prendre pour diversifier vos placements dans différentes catégories d'actifs.

#### 2. Approche de placement

Nous gérons les portefeuilles selon une approche de placement prudente, disciplinée et axée sur la valeur.

#### 3. Gestion tactique de l'actif

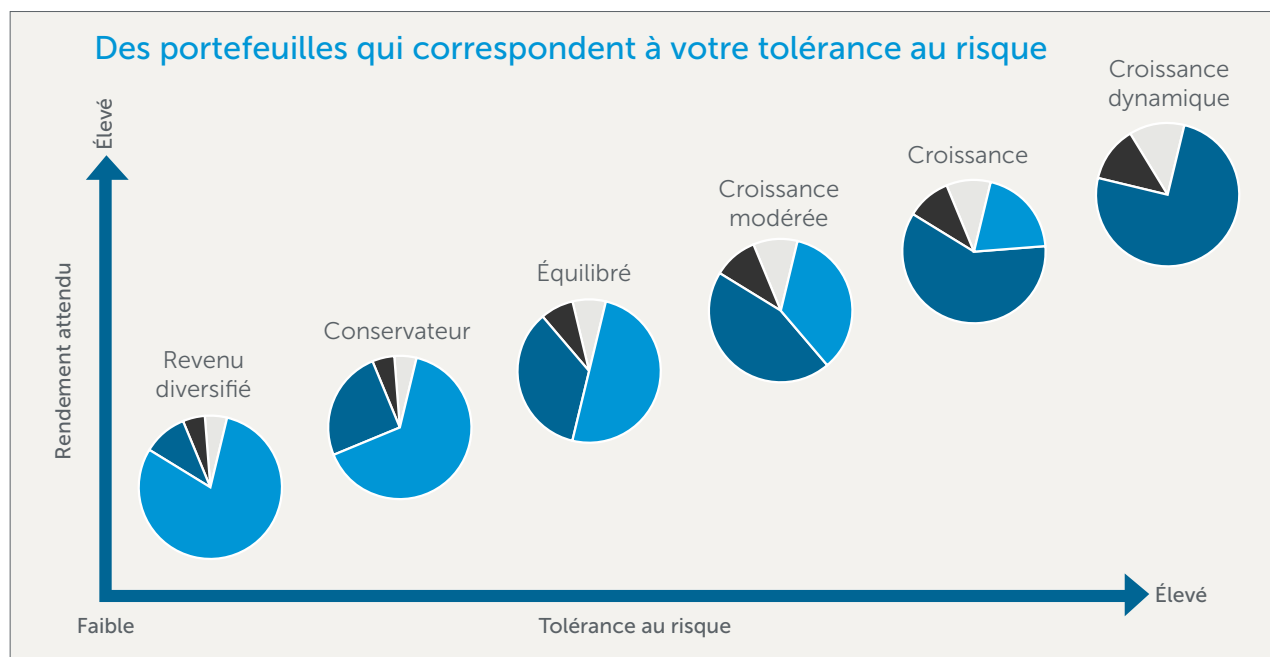
Nous surveillons la composition de l'actif, puis l'ajustons en fonction de l'évolution des conditions du marché.

#### 4. Transparence

Les portefeuilles sont constitués de titres, et non de fonds, afin que vous puissiez toujours savoir où est investi votre argent.

#### 5. Revenus fiscalement avantageux

La série T est offerte selon une distribution annualisée de 6 % ou de 8 % afin de vous fournir un revenu prévisible fiscalement avantageux<sup>1</sup>.



Composition cible de l'actif	Revenu diversifié	Conservateur	Équilibré	Croissance modérée	Croissance	Croissance dynamique
Liquidités et titres à revenu fixe	80,0 %	65,0 %	50,0 %	35,0 %	20,0 %	—
Actions canadiennes	10,0 %	25,0 %	35,0 %	45,0 %	60,0 %	75,0 %
Actions américaines	5,0 %	5,0 %	7,5 %	10,0 %	10,0 %	12,5 %
Actions internationales	5,0 %	5,0 %	7,5 %	10,0 %	10,0 %	12,5 %

# PORTEFEUILLES EMBLÈME EMPIRE VIE

Notre questionnaire sur le profil d'investisseur permet de déterminer le portefeuille qui vous convient en fonction de votre horizon de placement, de votre tolérance au risque et de vos objectifs de placement.

Remplissez notre questionnaire en ligne à [www.placementsempirevie.ca](http://www.placementsempirevie.ca), sous « Ressources ».

	Revenu diversifié*	Conservateur*	Équilibré	Croissance modérée	Croissance	Croissance dynamique
<b>Pourquoi investir dans ce fonds?</b>	Vous recherchez un revenu courant et une certaine croissance en investissant dans des actions et des titres à revenu fixe, avec une répartition cible en actions de 20 %.	Vous recherchez une croissance et un revenu en investissant principalement dans des actions et des titres à revenu fixe canadiens, avec une répartition cible en actions de 35 %.	Vous recherchez un haut niveau de croissance et de revenu en investissant principalement dans des actions et des titres à revenu fixe canadiens, avec une répartition cible en actions de 50 %.	Vous recherchez une croissance et un revenu en investissant principalement dans des actions et des titres à revenu fixe canadiens, avec une répartition cible en actions de 65 %.	Vous recherchez une croissance et un revenu limité en investissant principalement dans des actions et des titres à revenu fixe canadiens, avec une répartition cible en actions de 80 %.	Vous recherchez une croissance en investissant principalement dans des actions canadiennes.

Pour en savoir plus, communiquez avec votre conseiller en sécurité financière dès aujourd'hui.

\* Le Portefeuille de revenu diversifié Emblème Empire Vie et le Portefeuille conservateur Emblème Empire Vie ne sont pas offerts dans le cadre de la série T8.

<sup>1</sup> Les distributions annualisées de remboursement de capital sont réinitialisées chaque année pour maintenir le ratio de distribution cible. La vente de parts de la série T peut entraîner des gains ou des pertes en capital.

Placements Empire Vie Inc. est le gestionnaire des portefeuilles Emblème Empire Vie et des fonds communs de placement Empire Vie (les « portefeuilles » ou les « fonds »). Les parts des portefeuilles et des fonds ne sont offertes que dans les territoires où elles pourraient être légalement mises en vente et seulement par les personnes autorisées à vendre de telles parts. Rien de ce qui est contenu aux présentes ne constitue ou ne doit être réputé constituer un avis de placement ou une recommandation d'acheter ou de vendre un titre précis par les portefeuilles, les fonds ou leur gestionnaire, Placements Empire Vie Inc. Un placement dans un fonds commun de placement peut donner lieu à des frais de courtage, à des commissions de suivi, à des frais de gestion et à d'autres frais. Veuillez lire le prospectus avant d'investir. Les fonds communs de placement ne sont pas garantis et leur valeur change fréquemment. Le rendement passé ne garantit pas les résultats futurs. Vous devriez consulter votre professionnel en placements avant d'investir.

<sup>MD</sup> Marque déposée de L'Empire, Compagnie d'Assurance-Vie - utilisée sous licence.